

INSTRUCTIONS POUR LA MESURE DES PANNEAUX DÉFECTUEUX

Afin de pouvoir réclamer avec succès le(s) panneau(x) PV défectueux, les informations suivantes doivent être fournies avec le formulaire de réclamation rempli :

1. Photo d'ensemble du système
2. Problèmes documentés par le fichier journal de l'onduleur
3. Test de performance sur des panneaux individuels et rapport (comprenant des photos montrant la procédure et tableau des résultats).
4. Comme chacun de nos panneaux est sous garantie, nous avons besoin d'une preuve de défaut pour chaque produit.

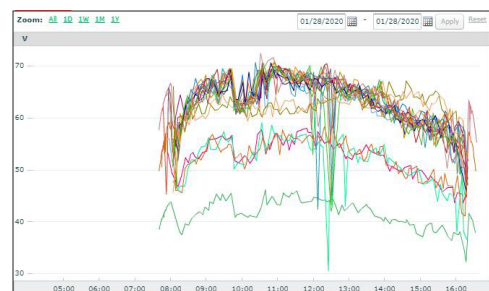
1.

- Prendre une photo d'ensemble du système.
- Indiquer le(s) panneau(x) défectueux.



2.

- Documenter les problèmes par le journal de l'onduleur.



3.

Équipement nécessaire :

- Multimètre ou pince multimètre
- Appareil photo



4.

- Par une journée claire et ensoleillée (≥ 800 W/m²) préparez les mesures avec tous les panneaux défectueux avec 1 panneaux non défectueux comme référence.
- Prendre une photo de la configuration de la mesure.



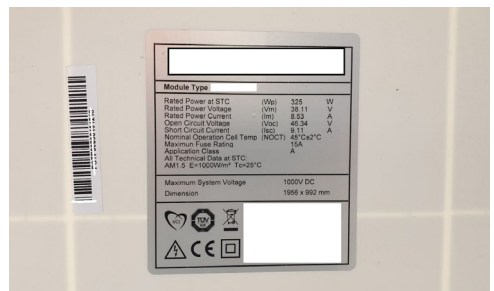
5.

- Utilisez un multimètre et mesurez le Voc et Isc du panneau de référence.
- Prenez une photo des indications sur le multimètre (idéalement avec le code-barres ou le numéro de série du panneau).



6.

- Utilisez un multimètre et mesurez le Voc et Isc du panneau défectueux.
- Prenez une photo des valeurs affichées sur le Multimètre (idéalement avec le code-barres ou le numéro de série du panneau).
- Prenez une photo de l'étiquette et du numéro de série du panneau.



7.

- Veuillez envoyer toutes les photos à notre centre de résolution.