

A HIBÁS MODUL MÉRÉSI ÚTMUTATÓJA

A meghibásodott PV-modul(ok) sikeres reklamációjához a következő információkat kérjük megadni a reklamációs űrlapon:

1. Áttekintő fotó a rendszerről
2. Az inverter naplófájla által dokumentált problémák
3. Teljesítményvizsgálat az egyes modulokon és jelentés (beleértve az eljárást bemutató képeket és az eredményeket tartalmazó táblázatot).
4. Mivel minden egyes modulunk garanciális, minden egyes termék esetében szükségünk van a hiba bizonyítására.

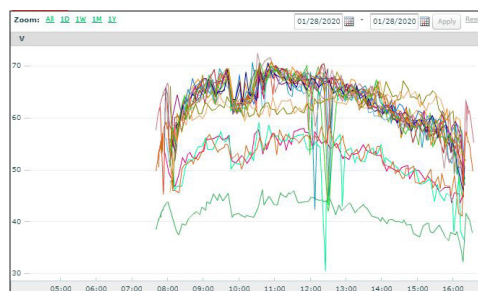
1.

- Készítsen áttekintő fényképet a rendszerről.
- Jelölje meg rajta a hibás modul(oka)t.



2.

- Dokumentálja a problémákat az inverter naplófájljával.



3.

Szükséges felszerelés:

- Multiméter és lakatfogós multiméter
- Fényképezőgép



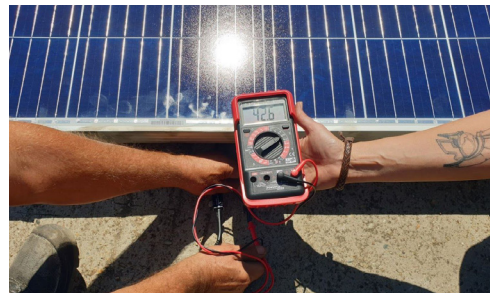
4.

- Tiszta, napsütéses időben ($\geq 800 \text{ W/m}^2$) készítsen méréseket az összes hibás modullal, és egy hibátlan modullal referenciaként.
- Készítsen képet a mérési beállításokról.



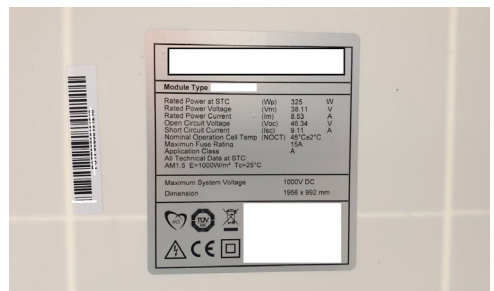
5.

- Használjon multimétert, és mérje meg a Voc és Isc értékét a referencia modullon.
- Készítsen képet a multiméteren leolvasott értékekről (ideális esetben a modul vonalkódjával vagy sorozatszámával).



6.

- Használjon multimétert, és mérje meg a Voc és Isc értékét a hibás modullon.
- Készítsen képet a multiméteren leolvasott értékekről (ideális esetben a modul vonalkódjával vagy sorozatszámával).
- Készítsen egy képet a modul címkéjéről, és sorozatszámáról.



7.

- Kérjük, minden képet küldjön el nekünk a reklamációs központunkba.