

INSTRUCCIONES PARA MEDIR UN PANEL DEFECTUOSO

Para poder reclamar con éxito los módulos fotovoltaicos defectuosos, junto con el formulario de reclamación cumplimentado deberá facilitar la siguiente información:

1. Foto de todo el sistema
2. Problemas documentados en el registro del inversor
3. Prueba de rendimiento de los módulos individuales y el informe (incluida la documentación fotográfica del proceso y la tabla de resultados)
4. Puesto que todos nuestros módulos están en garantía, necesitamos una prueba de defecto para cada producto

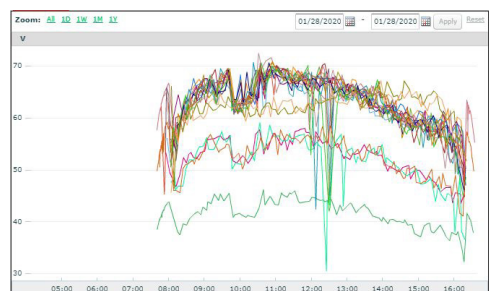
1.

- Haga fotos de todo el sistema.
- Marque los paneles defectuosos.



2.

- Documente los problemas mediante el protocolo del inversor.



3.

Equipamiento imprescindible:

- Multímetro o pinza amperimétrica
- Cámara fotográfica



4.

- En un día claro y soleado ($\geq 800 \text{ W/m}^2$), realice las mediciones de todos los paneles defectuosos y la de 1 panel sin defectos como referencia.
- Haga una foto de la configuración de la medición.



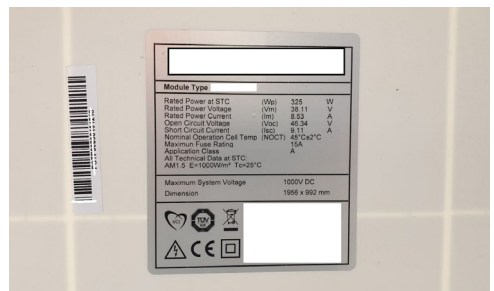
5.

- Use el multímetro para medir el Voc y el Isc del módulo de referencia.
- Haga una foto de las lecturas del multímetro (a poder ser, con el código de barras o el número de serie del panel).



6.

- Use el multímetro para medir el Voc y el Isc del módulo defectuoso.
- Haga una foto de las lecturas del multímetro (a poder ser, con el código de barras o el número de serie del panel).
- Haga una foto de la etiqueta del panel y del número de serie.



7.

- Envíe todas las imágenes a nuestro Centro de Reclamaciones.