

## ИНСТРУКЦИИ ЗА ИЗМЕРВАНЕ НА ДЕФЕКТНИ МОДУЛИ

За да може успешно да се подаде рекламация за дефектен(и) фотоволтаичен(ни) модул(и), трябва да се предостави следната информация в попълнения формуляр за рекламация:

1. Обща снимка на системата
2. Документирани проблеми в регистрационния файл на инвертора
3. Изпитване на работните характеристики на отделни модули и отчет (включително снимки, показващи процедурата, и таблицата с резултатите).
4. Тъй като всеки от нашите модули е в гаранция, ние се нуждаем от доказателство за дефекта за всеки продукт.

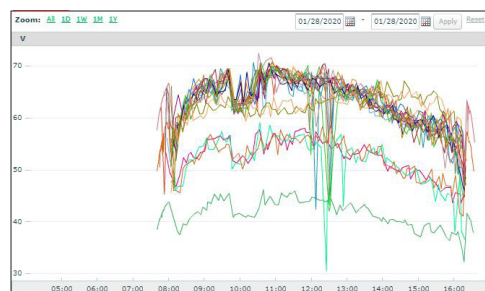
### 1.

- Направете обща снимка на системата.
- Отбележете дефектния(ите) модул(и).



### 2.

- Документирайте проблемите посредством регистрационния файл на инвертора.



### 3.

Необходимо оборудване:

- Мултицет или амперклеци
- Фотоапарат



## 4.

- В ясен слънчев ден ( $> 800 \text{ W/m}^2$ ) подгответе измервания на всички дефектни модули и на 1 недефектен модул, който да служи за референтен.
- Направете снимка на настройката на измерването.



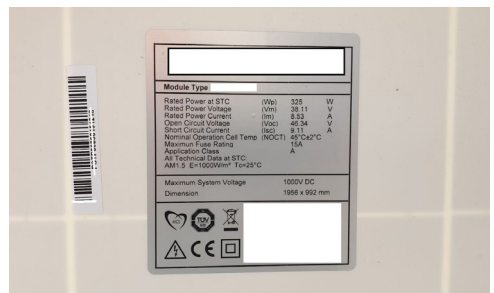
## 5.

- Използвайте мултицет и измерете напрежението на отворена верига ( $V_{oc}$ ) и тока на късо съединение ( $I_{sc}$ ) на референтния модул.
- Направете снимка на показанията на мултицета (в идеалния случай с кодовата лента или серийния номер на модула).



## 6.

- Използвайте мултицет и измерете напрежението на отворена верига ( $V_{oc}$ ) и тока на късо съединение ( $I_{sc}$ ) на дефектния модул.
- Направете снимка на показанията на мултицета (в идеалния случай с кодовата лента или серийния номер на модула)
- Направете снимка на етикета и серийния номер на модула



## 7.

- Моля, изпратете всички снимки в нашия център за решаване на проблеми.