

ANLEITUNG ZUR MESSUNG EINES MANGELHAFTEN MODULS

Um mangelhafte PV-Module erfolgreich reklamieren zu können, müssen dem ausgefüllten Reklamationsformular die folgenden Informationen beigelegt werden:

1. Foto der gesamten Anlage
2. Im Wechselrichterprotokoll dokumentierte Probleme
3. Leistungsprüfung der einzelnen Module und Bericht (einschließlich Fotodokumentation des Verfahrens und Ergebnistabelle).
4. Da jedes unserer Module unter die Garantie fällt, benötigen wir für jedes Produkt einen Nachweis des Mangels

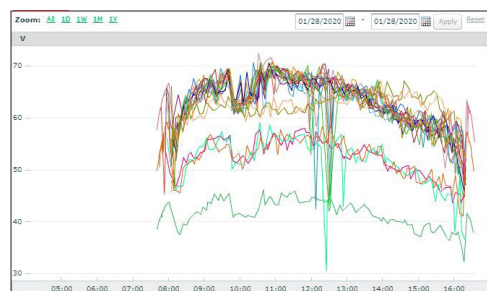
1.

- Fotografieren Sie die gesamte Anlage.
- Kennzeichnen Sie die mangelhaften Module.



2.

- Dokumentieren Sie die Probleme anhand des Wechselrichterprotokolls.



3.

Notwendige Ausrüstung:

- Multimeter oder Zangenmessgerät
- Kamera



4.

- Bereiten Sie an einem klaren, sonnigen Tag ($\geq 800 \text{ W/m}^2$) Messungen mit allen mangelhaften Modulen und 1 Modul ohne Mangel als Referenz vor.
- Machen Sie ein Foto von der Messeinstellung.



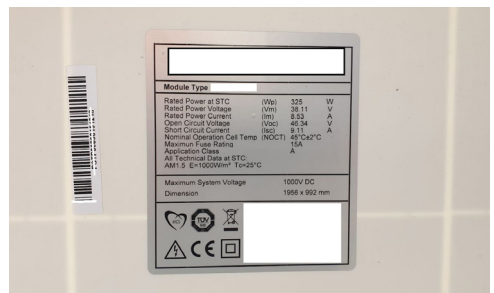
5.

- Verwenden Sie ein Multimeter und messen Sie Voc und Isc des Referenzmoduls.
- Machen Sie ein Foto von den Messwerten auf dem Multimeter (idealerweise mit dem Barcode oder der Seriennummer des Moduls). bar or serial number).



6.

- Verwenden Sie ein Multimeter und messen Sie Voc und Isc des mangelhaften Moduls.
- Machen Sie ein Foto von den Messwerten auf dem Multimeter (idealerweise mit dem Barcode oder der Seriennummer des Moduls).
- Machen Sie ein Foto des Schilds und der Seriennummer des Moduls.



7.

- Bitte senden Sie alle Bilder an unser Reklamationszentrum.